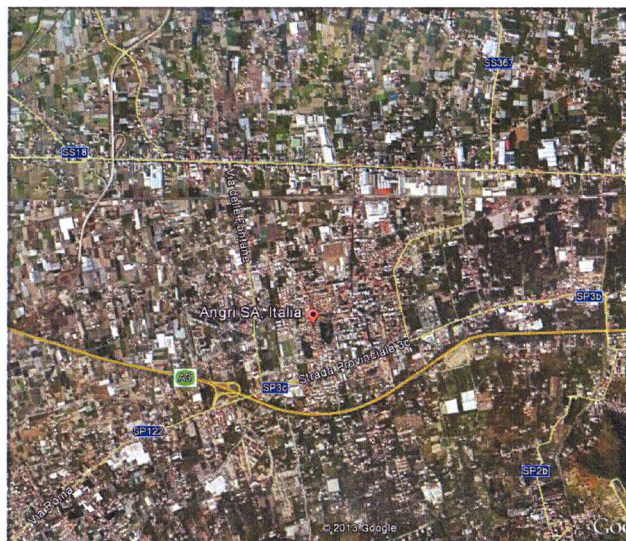


CERTIFICATI PROVE IN SITO



Via S. D'Acquisto (Pal. Zigurella)
81040 Curti (CE)
P.IVA: 03545130613
Tel. +39 0823.1902565
Fax: +39 0823.1902564
info@geoservicesrl.eu
www.geoservicesrl.eu
geo-servicesrl@legalmail.it



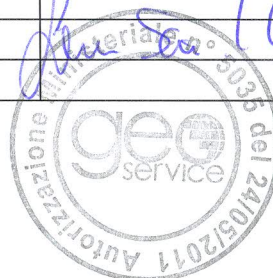
Ministero delle Infrastrutture e dei Trasporti

Autorizzazione Ministero delle
Infrastrutture e dei Trasporti n. 5035 del
24/05/2011 per l'esecuzione e
certificazione di indagini geognostiche,
prelievo campioni e prove in sito
-Art. 59 D.P.R. 380/2001-

COMMITTENTE	Comune di Angri
OGGETTO	Programma di riqualificazione urbana per alloggi a canone sostenibile
CANTIERE	Via Badia – Angri (Sa)

CODICE DOCUMENTO: 32-13

REV	OGGETTO	TECNICO DI LABORATORIO	DIRETTORE	DATA
1	Certificati prove in sito	Dott. G.Mancino	Dott. L. Scotto Di Carlo	Gennaio e Febbraio 2013
2		<i>Refa</i>	<i>Scotto</i>	
3				



Nel mese di Gennaio-Febbraio 2013, questa società veniva incaricata dal Dott. Giacomo D'Antuono, per conto del Comune di Angri di eseguire prove in sito nel cantiere presso il Comune di Angri (Sa), in Via Badia. Le indagini sono state eseguite per "Programma di riqualificazione urbana per alloggi a canone sostenibile. Precisamente sono stati eseguiti due sondaggi a carotaggio continuo, durante i quali sono stati prelevati 2 campioni indisturbati e tre prove penetrometriche super pesanti DPSH.

Le tabelle riassumono i dati delle prove eseguite:

Sondaggio	Coordinate in U.T.M	Quota in metri s.l.m.	Profondità in m dal p.c.
S1 (sond.005-13)	Latit: 40°44'32,84" N Longit: 14°34'49,42" E	27	30
S2 (sond.006-13)	Latit: 40°44'30,04" N Longit: 14°34'49,38" E	28	20

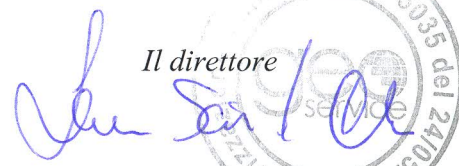
Campioni	C.I.	Profondità dal p.c.	Campionatore
S1 (sond.005-13)	N°1	1.70-2.20 m	Shelby
S2 (sond.006-13)	N°1	4.00-4.40 m	Shelby

DPSH	Coordinate in U.T.M	Quota in metri s.l.m.	Profondità in m dal p.c.
P1(DPSH.37-13)	Latit: 40,74249° N Long: 14,58032° E	27	20,20
P2(DPSH.38-13)	Latit: 40,74157° N Long: 14,58036° E	28	20,20
P3(DPSH.39-13)	Latit: 40,74110° N Long: 14,58037° E	29	20,20

Il presente fascicolo, di cui si rilascia al committente in n. 2 copie originali e n.1 copia conforme, si compone di n.5 certificati di prova per un totale di 9 fogli, oltre la copertina, il presente documento, il report e l'ubicazione delle indagini.

Nel ringraziarVi cogliamo l'occasione per inviare cordiali saluti e per ricordarVi che i ns tecnici saranno ben lieti di ascoltare eventuali osservazioni, richieste di chiarimenti o suggerimenti in merito

Curti, li 05/03/2013

Il direttore


GEO-SERVICE S.r.l

Via S. D'Acquisto (Pal. Zigurella)
81040 Curti (CE)
P.IVA: 03545130613
Tel. +39 0823.1902565
Fax: +39 0823.1764076

Per l'esecuzione dei sondaggi a carotaggio continuo è stata usata una sonda di perforazione CMV MK900 gommata, montata su trattore Landini, le cui caratteristiche sono le seguenti:

- Velocità di rotazione: 250 rpm
- Coppia massima: 900 Kgm
- Tiro: 9000 Kg
- Spinta: 6300 Kg
- Pompa per fluidi di perforazione pressione 30 bar/portata 190 lt.
- Pompa ad alta pressione 120 bar
- Altezza a riposo cm. 270
- Altezza in lavorazione cm. 800
- Larghezza cm. 200
- Peso Kg 9900

Il materiale estratto durante la perforazione è stato riposto in cassette catalogatrici munite di setti separatori.

Nel corso dei sondaggi si è provveduto al prelievo di due campioni indisturbati utilizzando un campionatore con fustella a pareti sottili (Shelby). Le fustelle contenente i campioni di terreno estratto è costituita da un tubo in acciaio inox con la base tagliente e con angolo di scarpa tra 4° e 15°, tale da rendere ininfluenza il disturbo per effetto delle operazioni di prelievo. Le fustelle contenente i campioni di terreno all'atto dell'estrazione sono state separate dal campionatore e sigillate con paraffina fusa allo scopo di conservare l'umidità naturale e riposte in un luogo idoneo alla conservazione, fino alla spedizione in laboratorio. Sui campioni è stata affissa un'etichetta contenente i dati relativi al Committente, al cantiere, alla metodologia, alla quota di inizio e fine ed alla data di prelievo.

Mentre per l'esecuzione delle prove penetrometriche dinamiche pesanti è stato usato un penetrometro della Pagani TG 63/200 KN, le cui caratteristiche sono:

- Motore da 18 HP diesel raffreddato ad aria con avviamento elettrico;
- Trasmissione idraulica con motore lento, pompa a portata variabile e distributori tarati;
- Quattro stalizzatori elettrici;
- Maglio di battuta da 63, 5 kg;
- Altezza di caduta 0.75 m;
- Lunghezza aste 1.00 m;
- Peso asta 5.1 kg;
- Diametro interno aste 16 mm;
- Diametro esterno aste 32 mm;
- Diametro punta conica 50, 5 mm;
- Angolo di copertura punta 60°



GEO-SERVICE S.r.l.

Via S. D'Acquisto (Pal. Zigurella)
81040 Curti (CE)
P.IVA: 03545130613
Tel. +39 0823.1902565
Fax: +39 0823.1764076

Certificato n° 50/13 del 05/02/2013

Verbale di accettazione n° 32/13 del 30/01/2013

Commessa: 36/13

Committente: Comune di Angri

Sondaggio: S1 (Sond. 05-13)

Riferimento: Via Badia - Angri (SA)

Data: 31/01/2013

Coordinate: latit. 40°44'32,84" N; Longit. 14°34'49,42" E

Quota: 27 m. s.l.m.

Perforazione: a carotaggio continuo

SCALA 1:100

STRATIGRAFIA

Pagina 1/2

o mm	R v	A Pz	RQD % 0 --- 100	metri batt.	LITOLOGIA	prof. m	DESCRIZIONE	Cass.	Campioni	Standard Penetration Test			
										m	S.P.T.	N	Pt
						0,2	Cemento						
						1,5	Piroclastiti sciolte costituite da sabbie a granulometria fine con incluse pomici e scorie minute						
						2	Pomici eterometriche di dimensioni massime pari a circa 1-2 cm		C1) She <	1,70	2,20		
						3,2		1					
						3,4	Limo debolmente sabbioso con inclusioni di pomici e scorie minute						
						4,5	Piroclastiti sciolte costituite da sabbie a granulometria fine con incluse pomici e scorie minute						
						6,4	Pomici eterometriche di dimensioni massime pari a circa 1-2 cm						
						7	Piroclastiti sciolte costituite da sabbie a granulometria fine in debole matrice limosa con inclusioni di pomici e scorie minute	2					
						12,0	Piroclastiti sciolte costituite da sabbie a granulometria arenitica con rare inclusioni di pomici e scorie minute	3					
						13,4	Pomici eterometriche di dimensioni massime pari a circa 1-2 cm						
						13,6	Piroclastiti da mediamente addensate ad addensate, costituite da sabbie a granulometria medio-fine in matrice limosa con sporadiche inclusioni di pomici e scorie minute						
						16,6	Cenere molto addensata a granulometria sabbiosa fine limosa ed a struttura	4					
						18							
						19							
						20							

Il Responsabile di sito
dott. Geol. Giovanni Mancino

Il Direttore
dott. Geol. Luciano Scotto Di Carlo



Certificato n° 50/13 del 05/02/2013	Verbale di accettazione n° 32/13 del 30/01/2013	Commessa: 36/13
Committente: Comune di Angri		Sondaggio: S1 (Sond. 05-13)
Riferimento: Via Badia - Angri (SA)		Data: 31/01/2013
Coordinate: latit. 40°44'32,84" N; Longit. 14°34'49,42" E		Quota: 27 m. s.l.m.
Perforazione: a carotaggio continuo		

SCALA 1:100	STRATIGRAFIA	Pagina 2/2
-------------	---------------------	------------

o mm	R v	A Pz	RQD % 0 --- 100	metri batt.	LITOLOGIA	prof. m	DESCRIZIONE	Cass.	Campioni	Standard Penetration Test			
										m	S.P.T.	N	Pt
				21			Cenere molto addensata a granulometria sabbiosa fine limosa ed a struttura	4					
				22									
				23									
				24				5					
				25									
				26									
				27									
				28				6					
				29									
101				30		30,0							

Modello sonda : CMV MK 900
Coordinate delle prove effettuate: Sistema WGS 84

Il Responsabile di sito
dott. Geol. Giovanni Mancino



Il Direttore
dott. Geol. Luciano Scotto Di Carlo




Certificato n° 50/13 del 05/02/2013	Verbale di accettazione n° 32/13 del 30/01/2013	Commessa: 36/13
Committente: Comune di Angri		Sondaggio: S1 (Sond. 05-13)
Riferimento: Via Badia - Angri (SA)		Data: 31/01/2013
Fotografie - Pagina 1/1		Pagina 1



Postazione sondaggio S1



Cassetta n° 1 - profondità da m 0,00 a m 5,00



Cassetta n° 2 - profondità da m 5,00 a m 10,00



Cassetta n° 3 - profondità da m 10,00 a m 15,00



Cassetta n° 4 - profondità da m 15,00 a m 21,00



Cassetta n° 5 - profondità da m 21,00 a m 26,50



Cassetta n° 6 - profondità da m 26,50 a m 30,00

Certificato n° 51/13 del 05/02/2013	Verbale di accettazione n° 32/13 del 30/01/2013	Commessa: 36/13
Committente: Comune di Angri		Sondaggio: S2 (Sond. 06-13)
Riferimento: Via Badia - Angri (SA)		Data: 01/02/2013
Coordinate: latit. 40°44'30,04" N; Longit. 14°34'49,38" E		Quota: 28 m. s.l.m.
Perforazione: a carotaggio continuo		

SCALA 1:110

STRATIGRAFIA

Pagina 1/1

ø mm	R v	A Pz	RQD % 0 --- 100	metri batt.	LITOLOGIA	prof. m	DESCRIZIONE	Cass.	Campioni	Standard Penetration Test			
										m	S.P.T.	N	Pt
						0,2	Cemento						
				1		1,0	Piroclastiti sciolte costituite da sabbie a granulometria fine con incluse pomici e scorie minute						
				2			Limo debolmente sabbioso con inclusioni di pomici e scorie minute						
				3		3,4			1				
				4		4,5	Limo con inclusioni di pomici eterometriche e scorie minute in debole matrice sabbiosa		C1) Shear	4,00 4,40			
				5			Piroclastiti sciolte costituite da sabbie a granulometria fine con incluse pomici e scorie minute, a luoghi parzialmente alterate						
				6									
				7									
				8					2				
				9									
				10		9,8	Piroclastiti sciolte costituite da sabbie a granulometria medio fine con inclusioni di pomici e scorie minute.						
				11		11,0							
				12			Piroclastiti da mediamente addensate ad addensate, costituite da sabbie a granulometria da medio fine (fino a -13,50 m) ad arenitica con rare inclusioni di pomici e scorie minute						
				13					3				
				14									
				15									
				16									
				17		16,5	Cenere molto addensata a granulometria sabbiosa fine limosa ed a struttura						
				18					4				
				19									
101				20		20,0							

Modello sonda : CMV MK 900
Coordinate delle prove effettuate: Sistema WGS 84

Il Responsabile di sito
dott. Geol. Giovanni Mancino

Il Direttore
dott. Geol. Luciano Scotto Di Carlo



Certificato n° 51/13 del 05/02/2013	Verbale di accettazione n° 32/13 del 30/01/2013	Commessa: 36/13
Committente: Comune di Angri	Sondaggio: S2 (Sond. 06-13)	
Riferimento: Via Badia - Angri (SA)	Data: 01/02/2013	
Fotografie - Pagina 1/1	Pagina 1	



Postazione sondaggio S2



Cassetta n° 1 - profondità da m 0,00 a m 5,00



Cassetta n° 2 - profondità da m 5,00 a m 10,00



Cassetta n° 3 - profondità da m 10,00 a m 15,00



Cassetta n° 4 - profondità da m 15,00 a m 20,00

PROVA PENETROMETRICA DINAMICA SUPER PESANTE (DPSH)

DECRETO DI CONCESSIONE DEL MIN. INF – CSLP N°5035 DEL 24.05. 2011

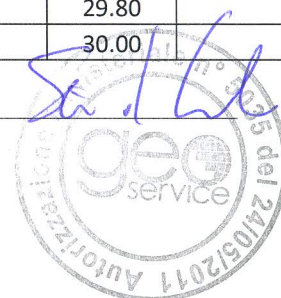
M-DPSH
Revisione 00
data: 01/01/2007
Pag. 1 di 1

COMMITTENTE	Comune di Angri	LOCALITA'	Via Badia – Angri (Sa)
OGGETTO DEL LAVORO	Programma di riqualificazione urbana per alloggi a canone sostenibile		
COMMESSA	36-13	SIGLA PROVA	DPSH 37-13
N. ACCETTAZIONE	32-13	DEL	30/01/2013
CERTIFICATO N°	52-13	DATA EMISSIONE	05/02/2013
PROVA N°:	P1	DATA DI PROVA	01/02/2013
PROFONDITA' FALDA	14,00 m	TIPO DI PENETROMET	Pagani TG63-200KN
COORDINATE	Lat: 40,74249° N Long: 14,58032° E	PRELIEVO CAMPIONE	

Profondità	N° di colpi	Profondità	N° di colpi	Profondità	N° di colpi	Profondità	N° di colpi	Profondità	N° di colpi
0.20	2	6.20	1	12.20	2	18.20	6	24.20	
0.40	4	6.40	1	12.40	3	18.40	5	24.40	
0.60	3	6.60	1	12.60	6	18.60	7	24.60	
0.80	5	6.80	1	12.80	4	18.80	8	24.80	
1.00	5	7.00	1	13.00	1	19.00	4	25.00	
1.20	4	7.20	2	13.20	1	19.20	9	25.20	
1.40	4	7.40	1	13.40	2	19.40	7	25.40	
1.60	3	7.60	1	13.60	1	19.60	5	25.60	
1.80	1	7.80	2	13.80	1	19.80	7	25.80	
2.00	1	8.00	2	14.00	3	20.00	9	26.00	
2.20	1	8.20	3	14.20	5	20.20	8	26.20	
2.40	1	8.40	4	14.40	6	20.40		26.40	
2.60	2	8.60	2	14.60	5	20.60		26.60	
2.80	1	8.80	3	14.80	5	20.80		26.80	
3.00	1	9.00	4	15.00	5	21.00		27.00	
3.20	1	9.20	3	15.20	5	21.20		27.20	
3.40	1	9.40	2	15.40	4	21.40		27.40	
3.60	3	9.60	2	15.60	5	21.60		27.60	
3.80	2	9.80	2	15.80	4	21.80		27.80	
4.00	1	10.00	2	16.00	6	22.00		28.00	
4.20	2	10.20	2	16.20	7	22.20		28.20	
4.40	2	10.40	2	16.40	6	22.40		28.40	
4.60	1	10.60	4	16.60	9	22.60		28.60	
4.80	2	10.80	15	16.80	8	22.80		28.80	
5.00	1	11.00	12	17.00	6	23.00		29.00	
5.20	1	11.20	6	17.20	7	23.20		29.20	
5.40	1	11.40	12	17.40	6	23.40		29.40	
5.60	1	11.60	15	17.60	5	23.60		29.60	
5.80	1	11.80	3	17.80	4	23.80		29.80	
6.00	1	12.00	7	18.00	6	24.00		30.00	

SPERIMENTATORE 

DIRETTORE 



Laboratorio autorizzato dal Ministero Infrastrutture e Trasporti

DPR 380/01 Art. 59 Circolare 7619/STC del 08/09/2010

Concessione per l'esecuzione e certificazione di indagini geognostiche prelievo di campioni e prove in situ

Decreto n°5035 del 24/05/2011.

PROVA PENETROMETRICA DINAMICA P1 (DPSH37-13)

Strumento utilizzato... DPSH (Dynamic Probing Super Heavy)

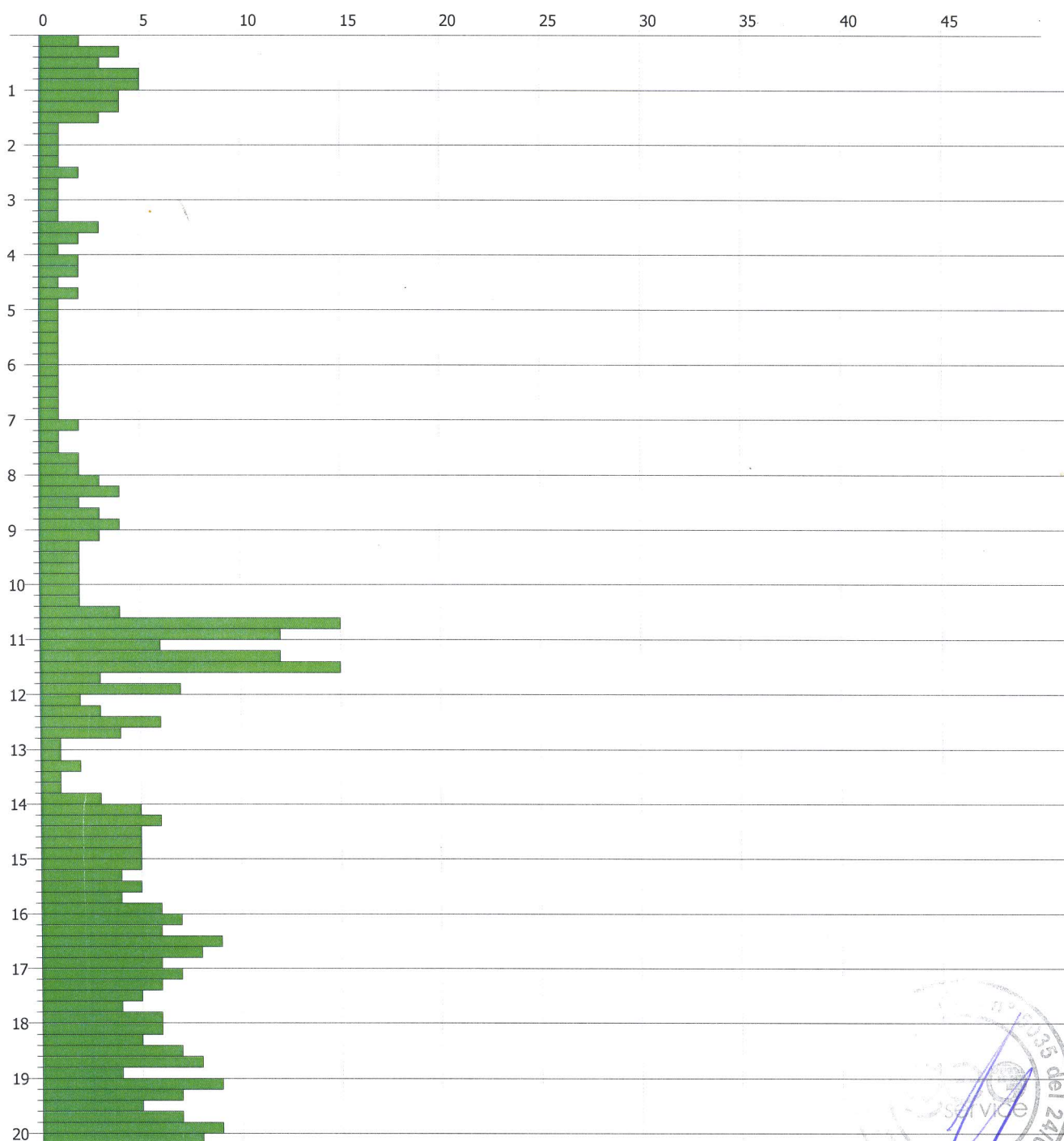
Committente: Comune di Angri

Data: 01/02/2013

Cantiere: Programma di riqualificazione urbana per alloggi a canone sostenibile

Località: Via Badia – Angri (Sa)

Numero di colpi penetrazione punta



**PROVA PENETROMETRICA DINAMICA
SUPER PESANTE
(DPSH)**

DECRETO DI CONCESSIONE DEL MIN. INF – CSLP N°5035 DEL 24.05.2011

M-DPSH
Revisione 00
data: 01/01/2007
Pag. 1 di 1

COMMITTENTE	Comune di Angri	LOCALITA'	Via Badia – Angri (Sa)
OGGETTO DEL LAVORO	Programma di riqualificazione urbana per alloggi a canone sostenibile		
COMMESSA	36-13	SIGLA PROVA	DPSH 38-13
N. ACCETTAZIONE	32-13	DEL	30/01/2013
CERTIFICATO N°	53-13	DATA EMISSIONE	05/02/2013
PROVA N°:	P2	DATA DI PROVA	01/02/2013
PROFONDITA' FALDA	14,00 m	TIPO DI PENETROMET	Pagani TG63-200KN
COORDINATE	Lat: 40,74157° N Long: 14,58036° E	PRELIEVO CAMPIONE	

Profondità	N° di colpi	Profondità	N° di colpi	Profondità	N° di colpi	Profondità	N° di colpi	Profondità	N° di colpi
0.20	3	6.20	2	12.20	3	18.20	5	24.20	
0.40	3	6.40	2	12.40	3	18.40	5	24.40	
0.60	3	6.60	1	12.60	5	18.60	8	24.60	
0.80	4	6.80	2	12.80	5	18.80	8	24.80	
1.00	2	7.00	2	13.00	1	19.00	6	25.00	
1.20	3	7.20	2	13.20	2	19.20	9	25.20	
1.40	2	7.40	3	13.40	2	19.40	8	25.40	
1.60	3	7.60	6	13.60	4	19.60	7	25.60	
1.80	2	7.80	4	13.80	5	19.80	8	25.80	
2.00	2	8.00	2	14.00	5	20.00	10	26.00	
2.20	1	8.20	2	14.20	5	20.20	10	26.20	
2.40	1	8.40	2	14.40	5	20.40		26.40	
2.60	1	8.60	3	14.60	3	20.60		26.60	
2.80	1	8.80	3	14.80	4	20.80		26.80	
3.00	1	9.00	3	15.00	4	21.00		27.00	
3.20	3	9.20	3	15.20	5	21.20		27.20	
3.40	2	9.40	3	15.40	5	21.40		27.40	
3.60	1	9.60	2	15.60	5	21.60		27.60	
3.80	1	9.80	2	15.80	4	21.80		27.80	
4.00	1	10.00	12	16.00	7	22.00		28.00	
4.20	1	10.20	19	16.20	7	22.20		28.20	
4.40	1	10.40	19	16.40	7	22.40		28.40	
4.60	1	10.60	2	16.60	9	22.60		28.60	
4.80	3	10.80	1	16.80	9	22.80		28.80	
5.00	1	11.00	1	17.00	7	23.00		29.00	
5.20	2	11.20	1	17.20	8	23.20		29.20	
5.40	2	11.40	3	17.40	6	23.40		29.40	
5.60	1	11.60	3	17.60	5	23.60		29.60	
5.80	1	11.80	4	17.80	5	23.80		29.80	
6.00	1	12.00	1	18.00	5	24.00		30.00	

SPERIMENTATORE

DIRETTORE



Laboratorio autorizzato dal Ministero Infrastrutture e Trasporti

DPR 380/01 Art. 59 Circolare 7619/STC del 08/09/2010

Concessione per l'esecuzione e certificazione di indagini geognostiche prelievo di campioni e prove in situ

Decreto n°5035 del 24/05/2011.

PROVA PENETROMETRICA DINAMICA P2 (DPSH38-13)

Strumento utilizzato... DPSH (Dynamic Probing Super Heavy)

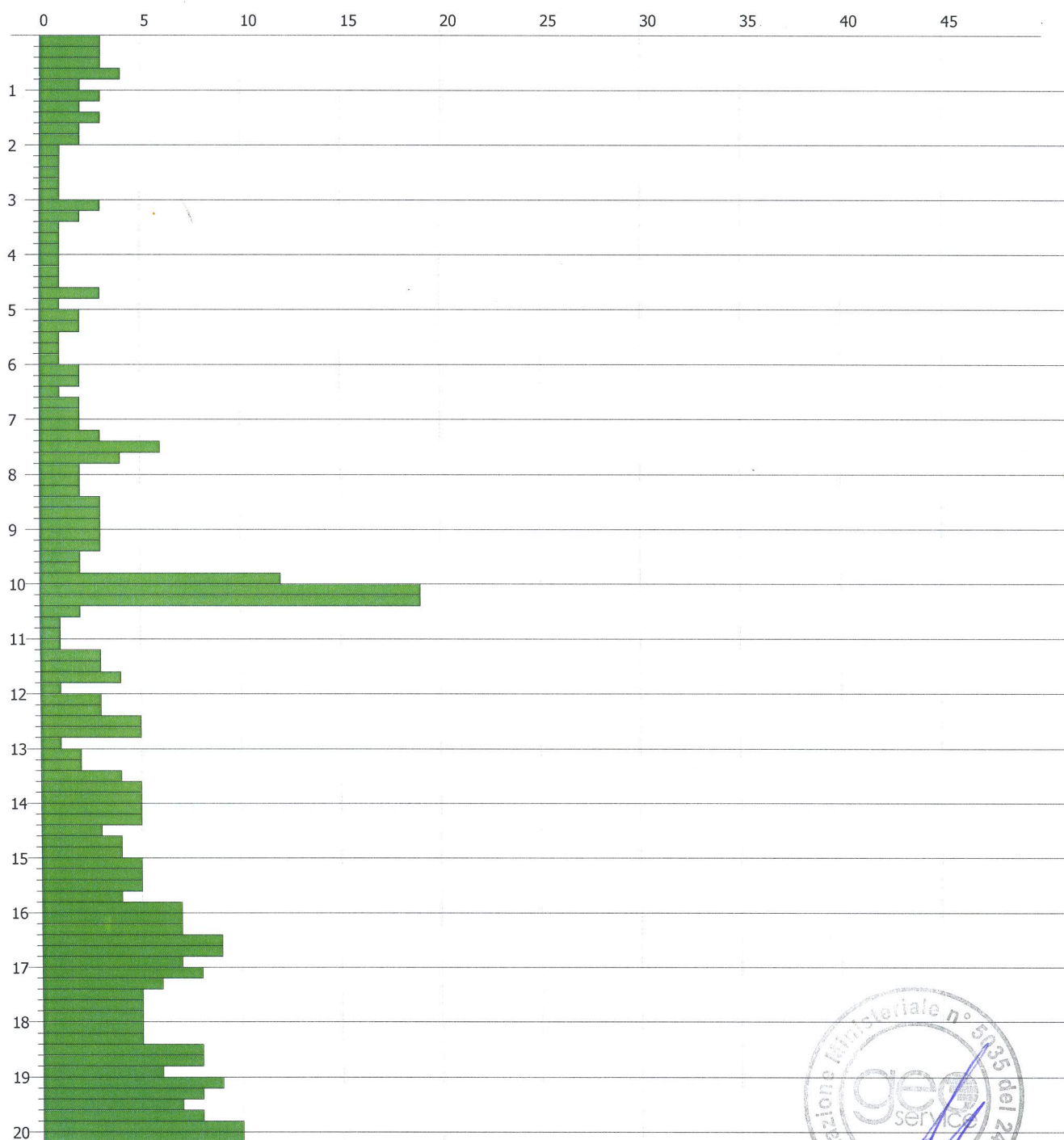
Committente: Comune di Angri

Cantiere: per alloggi a canone sostenibile

Località: Via Badia – Angri (Sa)

Data: 01/02/2013

Numero di colpi penetrazione punta



**PROVA PENETROMETRICA DINAMICA
SUPER PESANTE
(DPSH)**

DECRETO DI CONCESSIONE DEL MIN. INF – CSLP N°5035 DEL 24.05. 2011

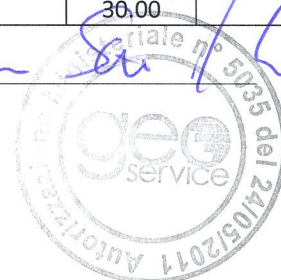
M-DPSH
Revisione 00
data: 01/01/2007
Pag. 1 di 1

COMMITTENTE	Comune di Angri	LOCALITA'	Via Badia – Angri (Sa)
OGGETTO DEL LAVORO	Programma di riqualificazione urbana per alloggi a canone sostenibile		
COMMESSA	36-13	SIGLA PROVA	DPSH 39-13
N. ACCETTAZIONE	32-13	DEL	30/01/2013
CERTIFICATO N°	54-13	DATA EMISSIONE	05/02/2013
PROVA N°:	P3	DATA DI PROVA	01/02/2013
PROFONDITA' FALDA	14,00 m	TIPO DI PENETROMET	Pagani TG63-200KN
COORDINATE	Lat: 40,74110° N Long: 14,58037° E	PRELIEVO CAMPIONE	

Profondità	N° di colpi	Profondità	N° di colpi	Profondità	N° di colpi	Profondità	N° di colpi	Profondità	N° di colpi
0.20	6	6.20	2	12.20	3	18.20	4	24.20	
0.40	4	6.40	2	12.40	4	18.40	6	24.40	
0.60	4	6.60	2	12.60	4	18.60	8	24.60	
0.80	4	6.80	2	12.80	4	18.80	7	24.80	
1.00	5	7.00	4	13.00	2	19.00	9	25.00	
1.20	5	7.20	6	13.20	2	19.20	7	25.20	
1.40	4	7.40	3	13.40	2	19.40	7	25.40	
1.60	5	7.60	2	13.60	2	19.60	8	25.60	
1.80	2	7.80	2	13.80	1	19.80	6	25.80	
2.00	1	8.00	2	14.00	3	20.00	10	26.00	
2.20	1	8.20	1	14.20	7	20.20	9	26.20	
2.40	1	8.40	1	14.40	5	20.40		26.40	
2.60	4	8.60	2	14.60	5	20.60		26.60	
2.80	3	8.80	1	14.80	4	20.80		26.80	
3.00	1	9.00	2	15.00	6	21.00		27.00	
3.20	1	9.20	2	15.20	7	21.20		27.20	
3.40	1	9.40	4	15.40	6	21.40		27.40	
3.60	1	9.60	7	15.60	4	21.60		27.60	
3.80	1	9.80	3	15.80	5	21.80		27.80	
4.00	2	10.00	23	16.00	5	22.00		28.00	
4.20	1	10.20	30	16.20	8	22.20		28.20	
4.40	1	10.40	32	16.40	6	22.40		28.40	
4.60	2	10.60	25	16.60	8	22.60		28.60	
4.80	1	10.80	27	16.80	9	22.80		28.80	
5.00	1	11.00	20	17.00	7	23.00		29.00	
5.20	1	11.20	17	17.20	7	23.20		29.20	
5.40	2	11.40	15	17.40	5	23.40		29.40	
5.60	2	11.60	13	17.60	7	23.60		29.60	
5.80	1	11.80	5	17.80	3	23.80		29.80	
6.00	1	12.00	8	18.00	4	24.00		30.00	

SPERIMENTATORE

DIRETTORE



Laboratorio autorizzato dal Ministero Infrastrutture e Trasporti

DPR 380/01 Art. 59 Circolare 7619/STC del 08/09/2010

Concessione per l'esecuzione e certificazione di indagini geognostiche prelievo di campioni e prove in situ

Decreto n°5035 del 24/05/2011.

PROVA PENETROMETRICA DINAMICA P3 (DPSH39-13)

Strumento utilizzato... DPSH (Dynamic Probing Super Heavy)

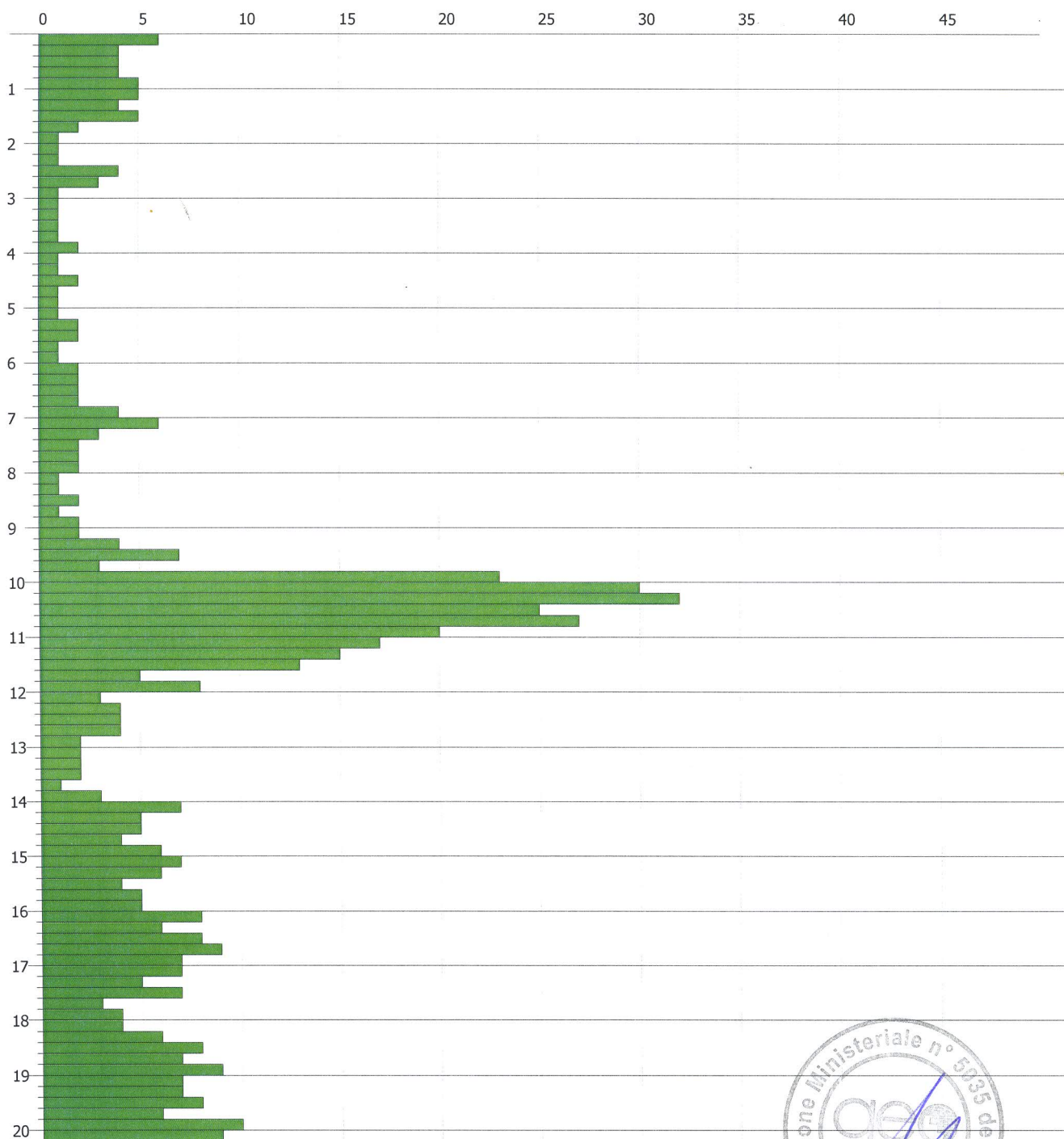
Committente: Comune di Angri

Cantiere: Programma di riqualificazione urbana per alloggi a canone sostenibile

Località: Via Badia – Angri (Sa)

Data: 01/02/2013

Numero di colpi penetrazione punta





Particolare esecuzione prova P1



Particolare esecuzione prova P2

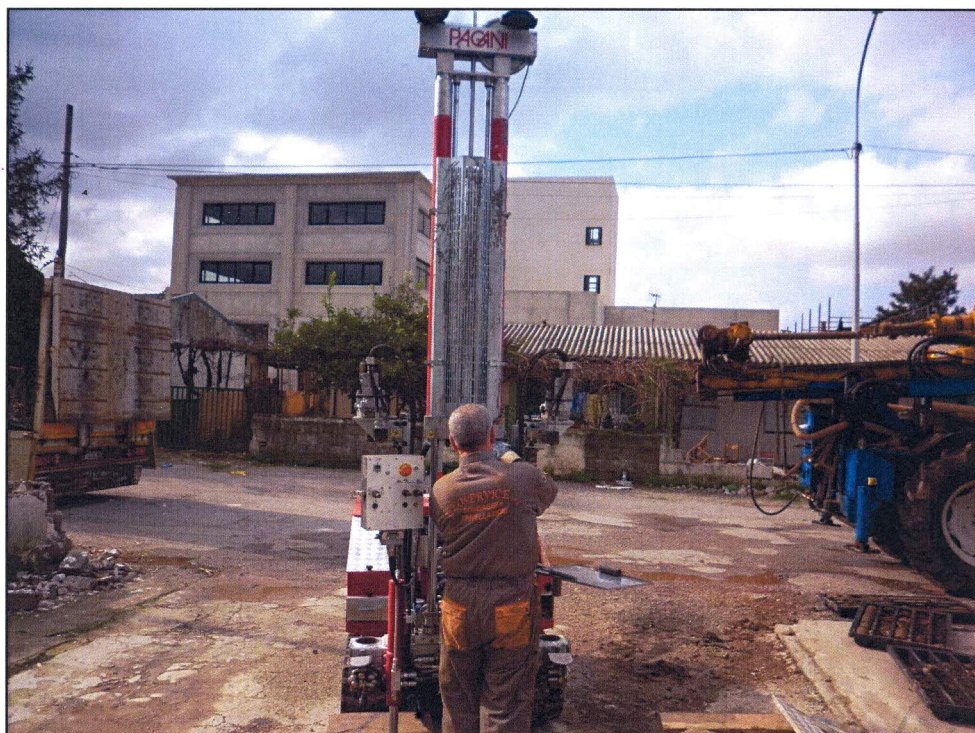
GEO-SERVICE S.r.l

Via S. D'Acquisto (Pal. Zigurella)
81040 Curti (CE)
P.IVA: 03545130613
Tel. +39 0823.1902565
Fax: +39 0823.1902564

www.geoservicesrl.eu

info@geoservicesrl.eu
geo-servicesrl@legalmail.it





Particolare esecuzione prova P3



GEO-SERVICE S.r.l

Via S. D'Acquisto (Pal. Zigurella)
81040 Curti (CE)
P.IVA: 03545130613
Tel. +39 0823.1902565
Fax: +39 0823.1902564

www.geoservicesrl.eu

info@geoservicesrl.eu
geo-servicesrl@legalmail.it

COMUNE DI ANGRI (SA)

Committente: Comune di Angri

Oggetto: Programma di riqualificazione urbana per alloggi a canone sostenibile

Ubicazione: Via Badia



Via S. D'Acquisto (pal. Zigurella)
81047 Curti (CE)
tel +39 0823.1902565
fax +39 0823.1902564

CARTA UBICAZIONE INDAGINI

LEGENDA



Sondaggio a carotaggio continuo



Prova DPSH

TAV. 1

Disegno fuori scala

